



Plaza. Iglesia y torre mudéjar



Casteljón de Valdejasa

menos redondeadas y delimitadas por "vales" o valles de fondo plano. Estos fondos de valle, formados por material suelto procedente de los escarpes y laderas, están ocupados por campos de cultivo dedicados principalmente al cereal de secano. En las laderas de estas estructuras, allí donde es posible, crecen algunas especies de porte arbustivo como enebros, romero, tomillo, carrascas, etc. En alturas superiores y sobre las plataformas terciarias se desarrolla un denso pinar de pino carrasco (*Pinus halepensis*). No es extraño,



Inleto de Val de Cantales

## CASTEJÓN DE VALDEJASA: MONTES, VALES Y PINARES

Casteljón de Valdejasa se encuentra rodeado de numerosas plataformas, más o

El Paisaje

además, observar otras especies menos frecuentes pero de gran interés botánico como el arce, mostajo, sabinas, gayuba, espiliego... que originan una gran diversidad y riqueza florística. La VAL DE CANTALES ofrece la posibilidad de observar estas morfologías del sector central de la Depresión del Ebro, así como numerosas especies arbóreas de gran singularidad, bien practicando el senderismo o la bicicleta de montaña.

**Puntos de interés histórico-monumental:**  
Iglesia de Santa María la Mayor, mudéjar (s. XIV).  
Ermite de Santa Ana.  
Restos del castillo medieval.

**Puntos de interés natural:**  
Montes de Castejón.  
Val de Zaragoza, Val de Millares, Val de Cantales.  
Formas de relieve del centro de la Depresión del Ebro.  
Numerosas especies de flora y fauna.

# 9 Castejón de Valdejasa—Val de Cantales (PR-Z 108)

paseos y excursiones por las CINCO VILLAS



- Mantén el entorno limpio
- No abandones el itinerario señalizado
- Respetar la naturaleza
- No enciendas fuego
- Utiliza calzado deportivo cómodo



1. Asín-Orés (PR-Z 101)
2. Orés-El Frago (PR-Z 101)
3. Valpalmas-"Los Aguerales"-Piedratjada (PR-Z 102)
4. Luna-Castillo Obano-Castillo Yéquera-Lacorvilla (PR-Z 103)
5. Luna-Júnez-Lacasta (PR-Z 104)
6. Marracos-Puendeluna-Ardisa (PR-Z 105)
7. Uncastillo-Castiliscar (PR-Z 106)
8. Layana-"Los Bañales"-Biotra (PR-Z 107)
9. Castejón de Valdejasa-Val de Cantales (PR-Z 108)
10. Val de Castellar Este-Valdeuquendo (PR-Z 109)
11. Val de Castellar Oeste-Valdecarro (PR-Z 109)
12. Castejón-Senda del Albejar (PR-Z 110)
13. Isuerre-Lobera de Onsella (PR-Z 111)
14. Sofuentes-Sierra de Peña-Sos del Rey Católico (PR-Z 112)
15. Undués de Lerda-Camino de las Salinas (PR-Z 113)
16. Senda Mal Paso-Santo Domingo (PR-Z 114)
17. Ruta cicloturista "La Marcuera" (BTT)
18. La Bardena Aragonesa
19. Sos del Rey Católico-Torre de Añués (GR 1)
20. Sos del Rey Católico-Castillo de Roita (GR 1)
21. Biel-Pozo Figalo (Por Puyfonguera o barranco Embite) (GR 1)

Realiza: PRAMES. Fotos: J. Romeo y J. Folter © Archivo Prames



Contactos: Comarca Cinco Villas • Tel.:976-664390 • www.comarcacincovillas.es

# Castejón de Valdejasa—Val de Canteles (PR-Z 108)

Distancia	Altitud	Descripción del itinerario
0 km	510 m	Saliedo de Castejón en dirección a Zaragoza por la carretera, se atraviesa un puente donde se inicia una pista de tierra a la derecha, comienzo de la ruta o vuelta circular a Val de Canteles. A 400 metros se localiza la centenaria <b>Fuente Vieja</b> .
1,2 km	510 m	El camino remonta la <b>Val de Zaragoza</b> por debajo de la carretera. Una indicación nos señala hacia <b>Val de Millares</b> , pero continuamos hacia este, siguiendo en dirección a la capital aragonesa.
2,8 km	520 m	Cruzamos la carretera y empezamos la ruta por la <b>Val de Canteles</b> , un valle plagado de gran diversidad florística y de especies vegetales.
3,5 km	560 m	Nos encontramos con el inicio de la vuelta circular a Val de Canteles, que podremos realizar en los dos sentidos, no obstante, optamos por continuar por la pista de tierra. Más adelante aparece la indicación y el desvío hacia las <b>carrascas monumentales</b> (3,8 km).
4,3 km	580 m	Seguimos ascendiendo por la margen derecha de la val y nos encontramos con la <b>Fuente de Val de Canteles</b> (4,3 km) y con otro árbol monumental: la <b>Sabina Mateo</b> (4,5 km), una especie de porte monumental, a escasos 25 metros del camino.
5,3 km	670 m	La subida se vuelve más pronunciada y tras el último repecho, entre el pinar, alcanzamos la cañada real de la <b>muga de Castejón-Zuera</b> . En este momento, el camino continúa a la derecha, bordeando la divisoria o línea de cumbres, con magníficas vistas panorámicas.
5,8 km	665 m	Atravesamos la <b>Caseta Peloto</b> y continuamos por un camino estrecho que desemboca en un extenso campo de cultivo (6 km).
7,2 km	560 m	En este momento, seguimos a la derecha, en constante descenso para enlazar con el inicio de la vuelta a Val de Canteles. El regreso se realiza por el mismo camino hasta Castejón de Valdejasa.
10,7 km	510 m	<b>Castejón de Valdejasa</b> , final de la vuelta a Val de Canteles.



Castejón de Valdejasa



Sabina Mateo (*Juniperus thurifera*)



Vista desde el Santuario de Santa Ana

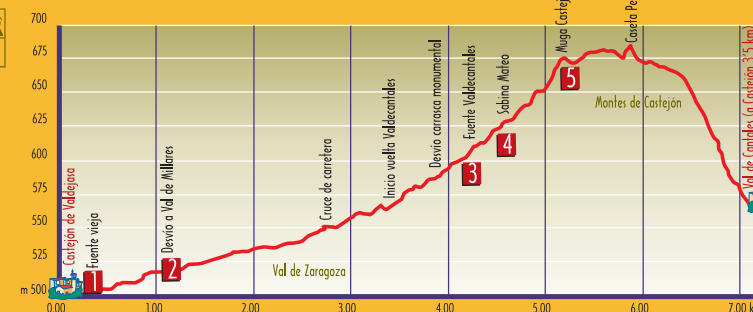
SENDEROS DE PEQUEÑO RECORRIDO (PR)



Método para la Información de Excursiones

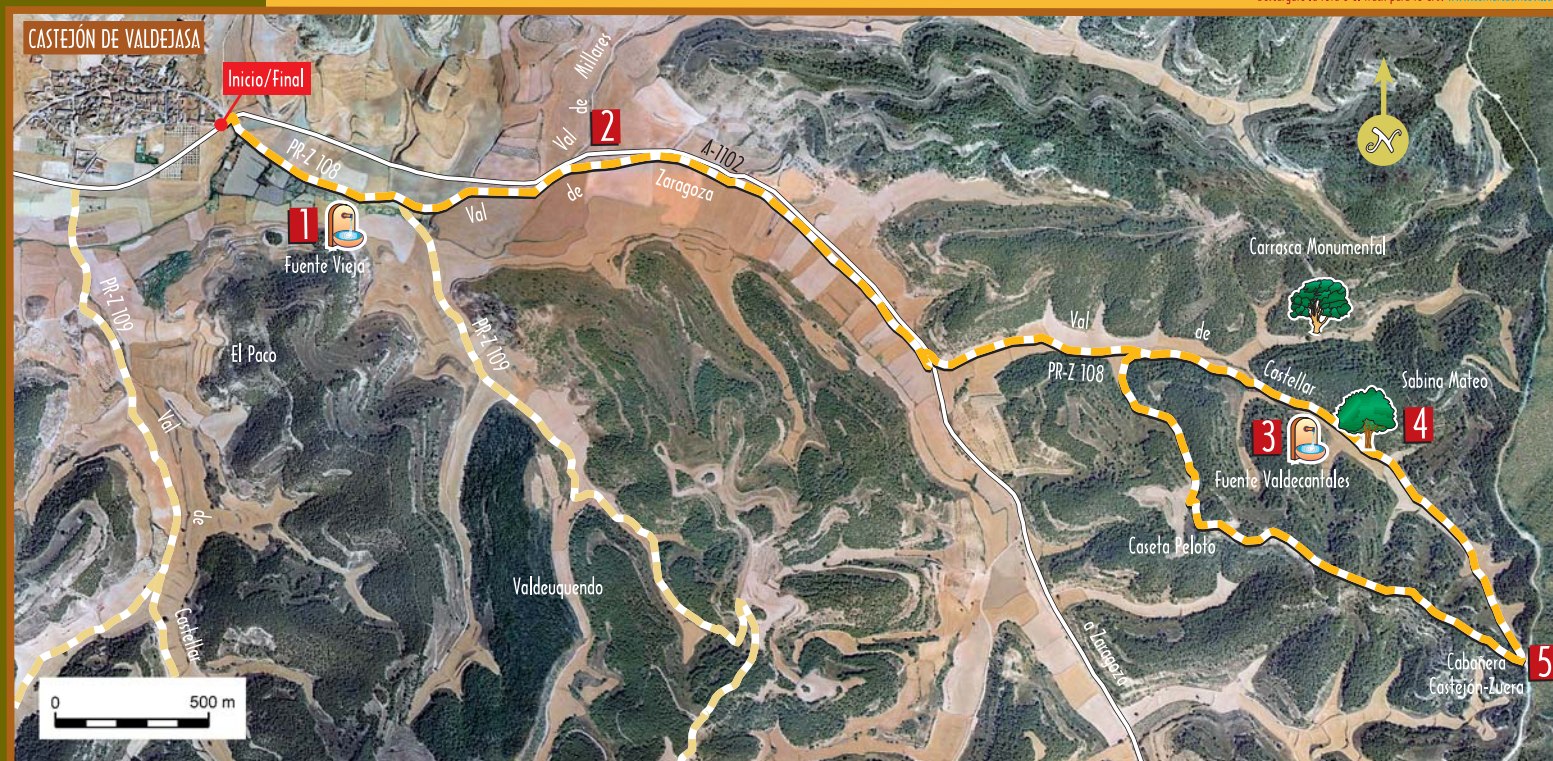
- Medio.** Severidad del medio natural
- Itinerario.** Orientación en el itinerario
- Desplazamiento.** Dificultad en el desplazamiento
- Esfuerzo.** Cantidad de esfuerzo necesario

Valoración de 1 a 5 puntos.



Distancia: 7,2 km (10,5 km ida y vuelta).  
 Tiempo aprox: 2 h 35'  
 Desnivel: 170 m  
 Dificultad: Baja.  
 Fuentes: No, sólo en Castejón de Valdejasa (junto al lavadero).  
 Uso del itinerario: Senderismo, paseo a caballo, bicicleta de montaña.  
 Puntos de interés: Castejón de Valdejasa, Val de Zaragoza, Val de Millares, Val de Canteles, carrascas monumentales, sabina Mateo, Montes de Castejón-Zuera, vistas panorámicas, Fuente Vieja.

Descárgate la ruta o el track para tu GPS: [www.comarcacinebra.es](http://www.comarcacinebra.es)



## LOS MONTES DE CASTEJÓN:

El paraje natural de Val de Canteles se encuentra dentro del Lugar de Importancia Comunitaria (LIC) denominado "Montes de Zuera" y también dentro de la Zona de Especial Protección para las Aves (ZEPA) denominada "Montes de Zuera, Castejón de Valdejasa y El Castellar".